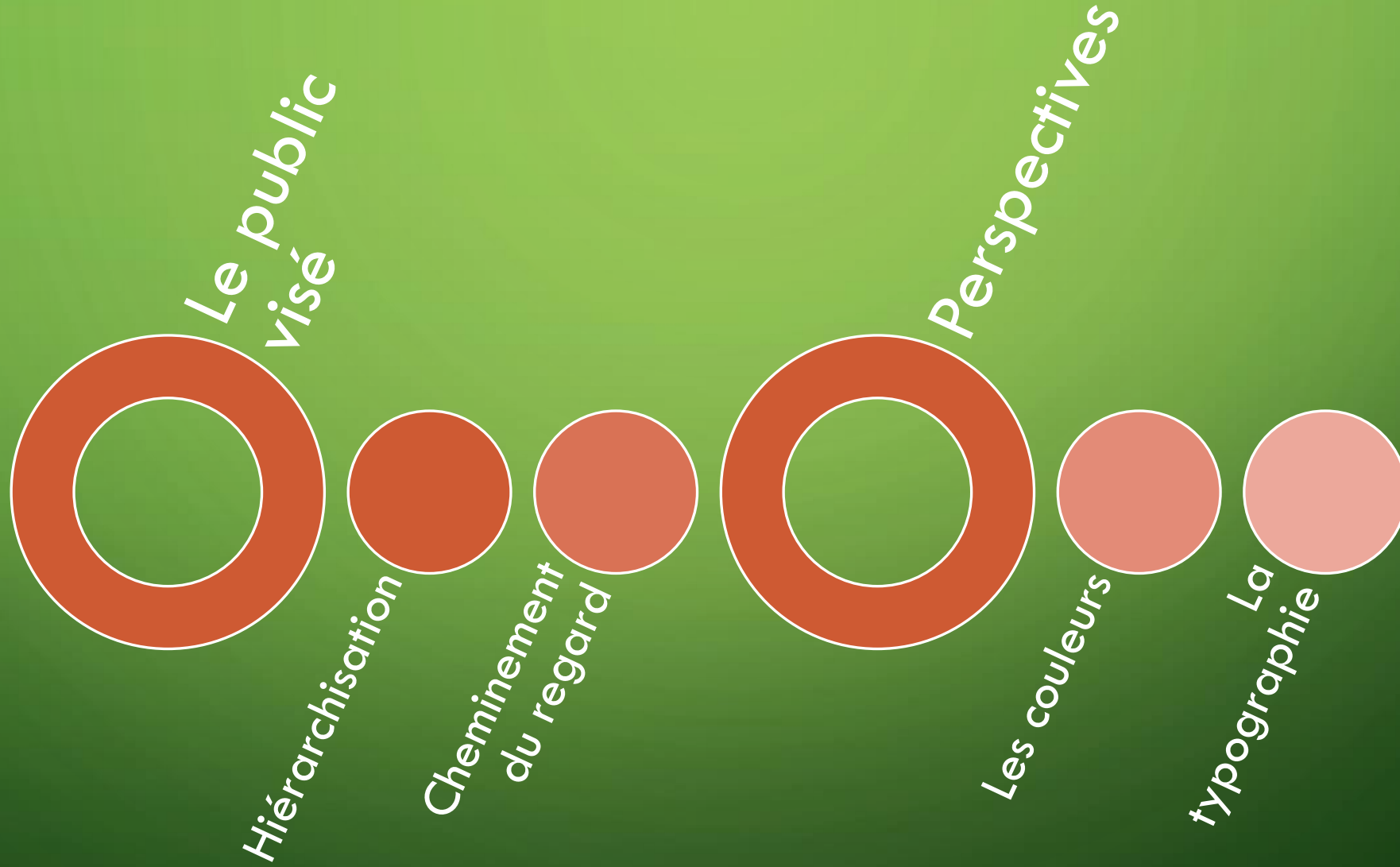
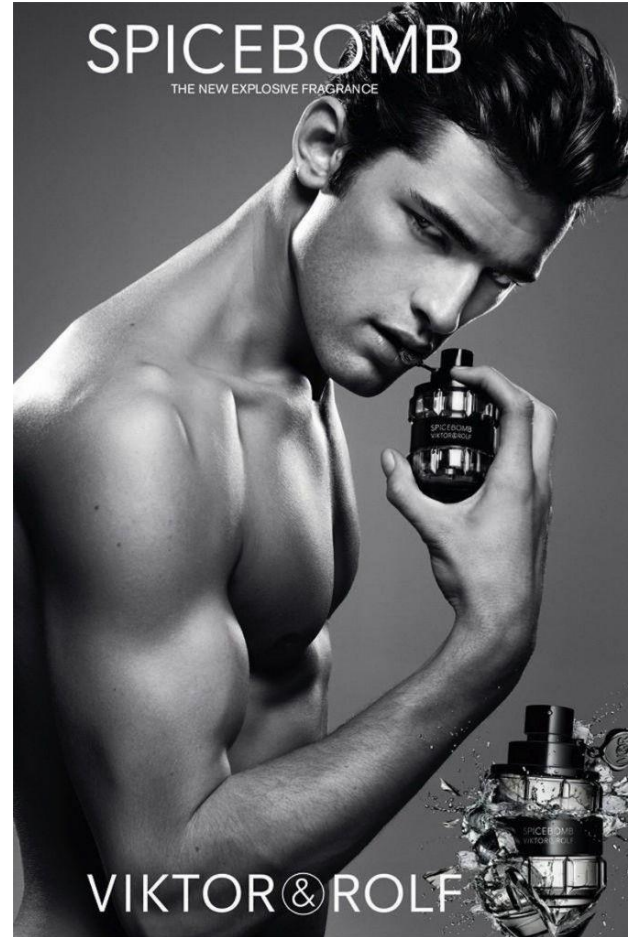
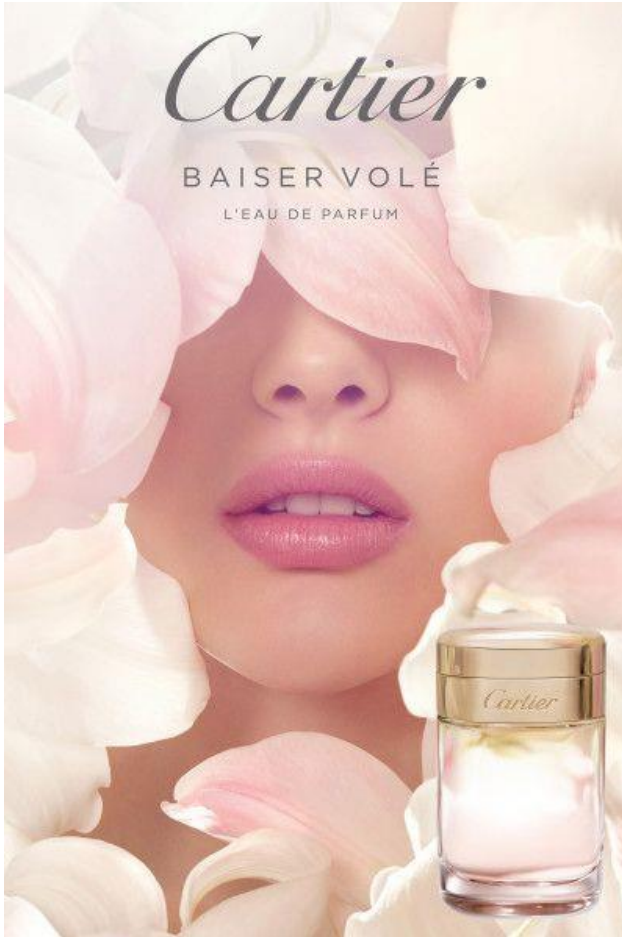


# 6 CONSEILS POUR LA CRÉATION D'UNE AFFICHE PUBLICITAIRE



## LE PUBLIC CIBLÉ

Il est nécessaire  
d'étudier les  
goûts/les attentes  
du public auquel  
s'adresse le visuel



# LA HIÉRARCHISATION

- Pour déterminer **quelles sont les informations les plus importantes** répondez aux questions suivantes :

- **Quel est l'objectif de l'affiche publicitaire ?**
- **De quoi ou de qui parle-t-on ?**
- **Où l'affiche sera-t-elle vue ?**

Ainsi **mettez en valeur ce qui est vraiment important.**

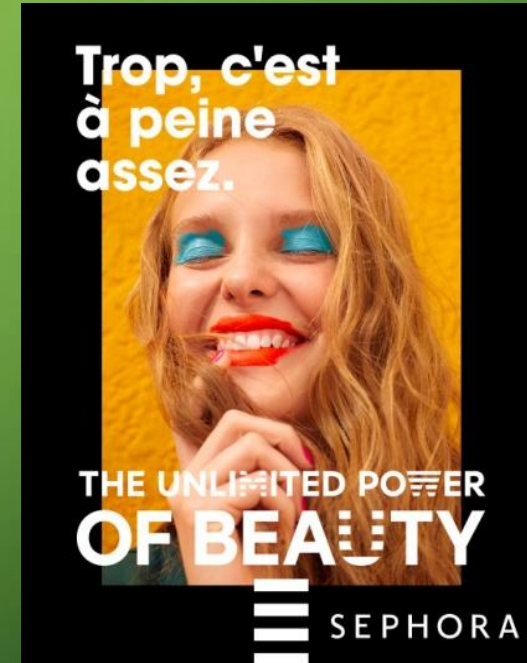
# LE CHEMINEMENT EN Z DU REGARD

Le regard a tendance à se poser d'abord sur le coin supérieur gauche d'une affiche, puis à effectuer une trajectoire en **Z** jusqu'à finir dans le coin inférieur droit.

**C'est pourquoi on retrouve souvent le logo de la marque en bas à droite.**

Ainsi le dernier souvenir conservé par le spectateur sera le nom de la marque.

L'erreur la plus courante est de chercher à placer au centre tout ce qu'on juge essentiel.



# LES PRESPECTIVES

- Lors de l'utilisation d'arrière-plans photo ou pour une composition comportant beaucoup d'éléments, les lignes de perspective ont une grande utilité pour attirer le regard sur un détail précis.



# LES COULEURS

- Ne charger pas la composition avec des éléments colorés inutiles, une affiche bien pensée doit **surtout reprendre les couleurs, les codes graphiques (la charte graphique) de la marque.**
- Veillez à coordonner vos couleurs pour respecter une certaine harmonie.
- Vous pouvez utiliser [Paletton.com](https://paletton.com), pratique pour créer des ambiances colorées avec des camaïeux agréables à l'œil.
- [Colors.co](https://colors.co), permet de générer des palettes de couleurs à partir d'une image ou sans.



# BIEN UTILISER LES COULEURS

- Les couleurs nous influencent, de manière subtile, presque inconsciente, elles peuvent **conduire au rejet ou à l'engouement envers un produit.**
- De nombreux psychologues ont émis l'hypothèse que l'impression laissée par une couleur peut influencer jusqu'à 60 % de notre jugement.

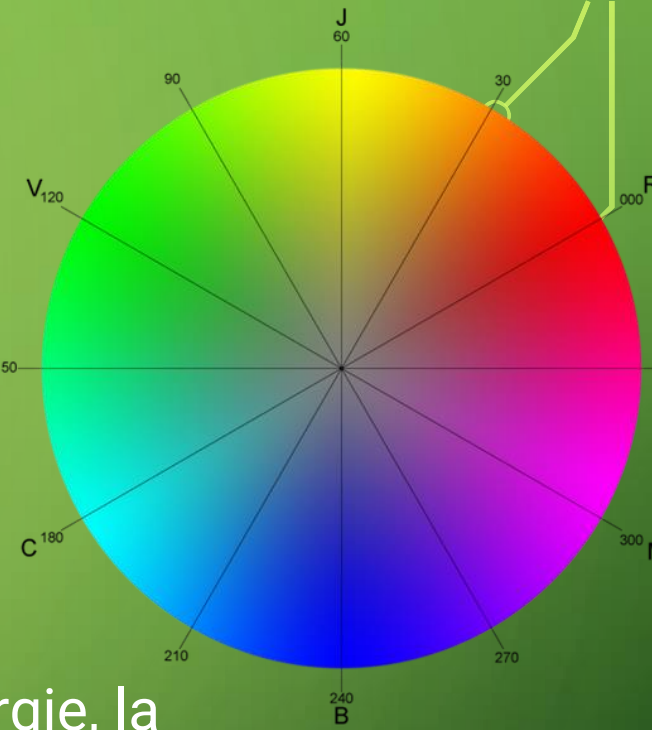


# LE CERCLE/LA ROUE CHROMATIQUE

- Le premier cercle a été dessiné en 1666 par Isaac Newton.
- Son principe : des couleurs sont organisées dans une roue, selon un dégradé allant d'une teinte primaire à l'autre.

## Couleurs chaudes ou couleurs froides

- Les couleurs chaudes (rouge, jaune, orangé...) transmettent l'énergie, la passion, l'enthousiasme et la joie.
- Les couleurs froides (bleu, vert, violet...), donnent une impression de calme, voire de professionnalisme.
- On peut choisir de ne prendre des couleurs que d'une seule température, afin d'éviter les chauds et froids malencontreux.
- Un graphisme sera plus riche s'il sait habilement régler le thermostat des teintes.





# LA TYPOGRAPHIE

- Essayez de vous limiter à deux ou trois polices, l'important reste le message.
- Il est primordial d'utiliser des polices de caractères qui soient lisibles.
- Le message doit être clair et facilement compréhensible, évitez de l'embrouiller avec une police trop complexe à déchiffrer.

*Cueillette dans le potager*

Il faut

**ÊTRE VU**

pour

**ÊTRE**

**CRU**

*Légumes 100% bio*  
*pour crudivores qui dévorent*

Directement  
du **PRODUCTEUR**  
au **CONSOMMATEUR**

Le Jardin  
de Quentin

Chemin de la Prade • 07200 AUBENAS

# EXEMPLE AFFICHE POUR UN ÉVÈNEMENT

L'affiche peut être divisée en 3, selon le sens de lecture en Z :

**Headline (haut) :** l'accroche est généralement placée au milieu du tiers supérieur de l'affiche. C'est la première information lue. **Son objectif ? Faire connaître!**

**Pack Shot (centre) :** le corps de l'affiche comprend un espace de créativité, composé de textes, image, éléments graphiques. **Son objectif est de faire aimer le visuel.**

**Baseline (bas) :** cet espace est réservé aux infos pratiques (coordonnées, le site web). **Son objectif est de faire agir le lecteur de l'affiche.**

- <https://graphiste.com/blog/construire-une-affiche-publicitaire>

**ASIA MARKET** 亚洲超市  
CULTURES & TRADITIONS D'ASIE

Le 01 septembre 2011

**OUVERTURE**  
du plus grand supermarché Asiatique de l'Ille-et-Vilaine

Alimentation asiatique - Produits exotiques  
Ustensiles de cuisine - Objets de décoration  
et cadeaux - Traiteur Japonais et Chinois  
Cours mensuel de cuisine

Un cadeau sera remis aux 200 premiers clients

**-30%**  
sur tout le magasin  
du 01/09/2011  
au 10/09/2011

**ASIA MARKET**  
3 rue des petits champs - 35760 Saint Grégoire  
du lundi au samedi de 10:00 à 20:00  
Tél. : 02 23 41 20 21

*The End.*