

TUTORIEL

Piktochart est un outil en ligne permettant de créer des infographies, des diaporamas et des flyers. Piktochart propose une version gratuite, **limitée à 5 réalisations** et ne permet pas de télécharger des créations en haute résolution.



One-Step Sign Up

Create your free account for instant access to the world's easiest to use infographic creator

Sign up with

Google Facebook

or with email

Username

Email

Password

Subscribe to newsletters

By creating an account, I have read and agreed to the [terms and conditions](#).

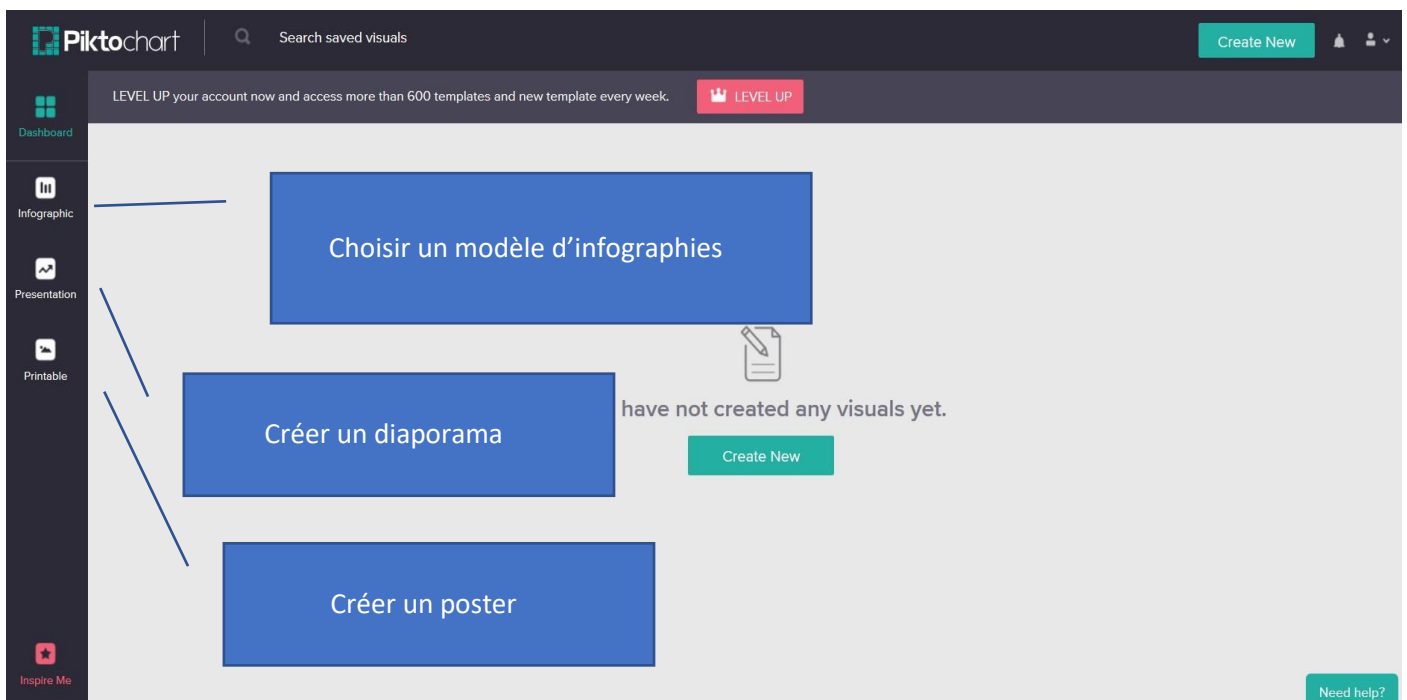
Cliquez sur **Strat For Free** puis sur **SIGN UP**

Créez un compte Piktochart

Cliquez ensuite sur « Create Account

Vous recevrez un mail de confirmation dans votre boîte mail, cliquez sur le lien pour valider votre inscription.

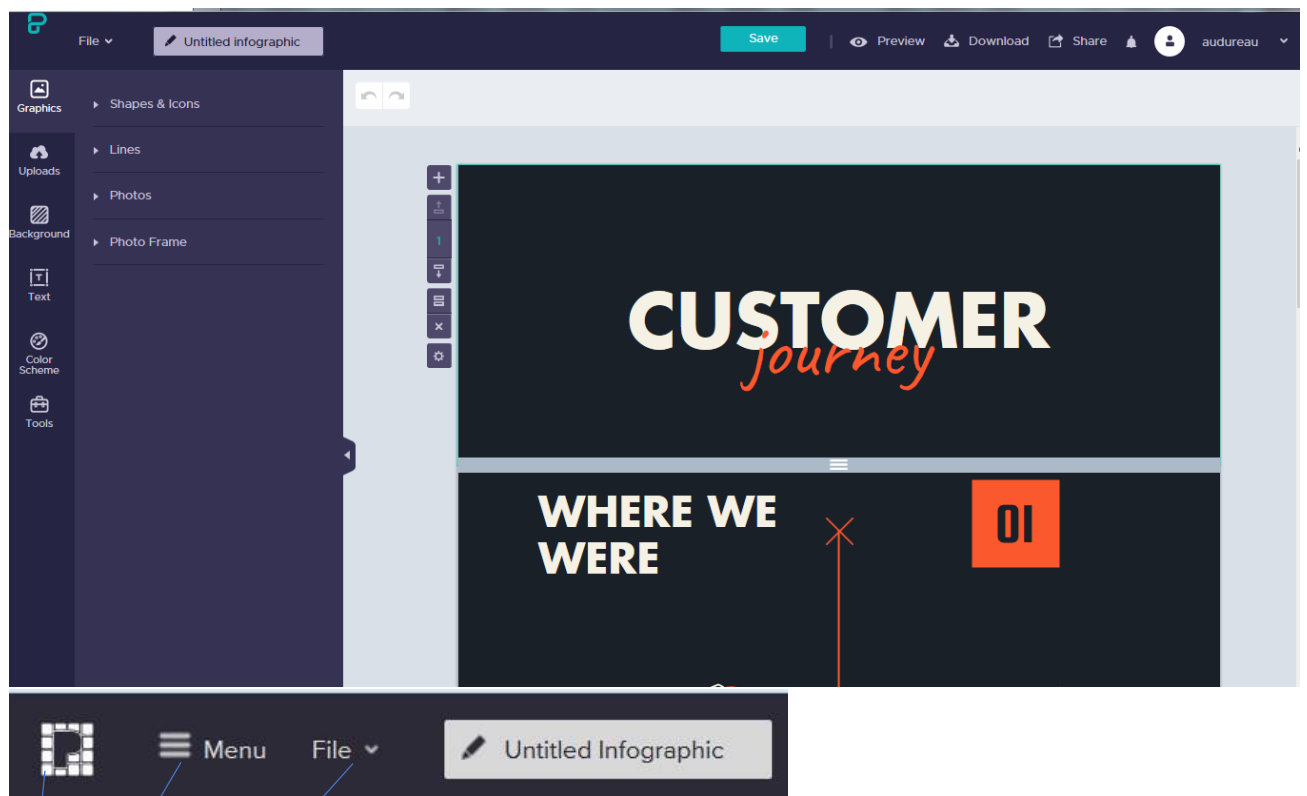
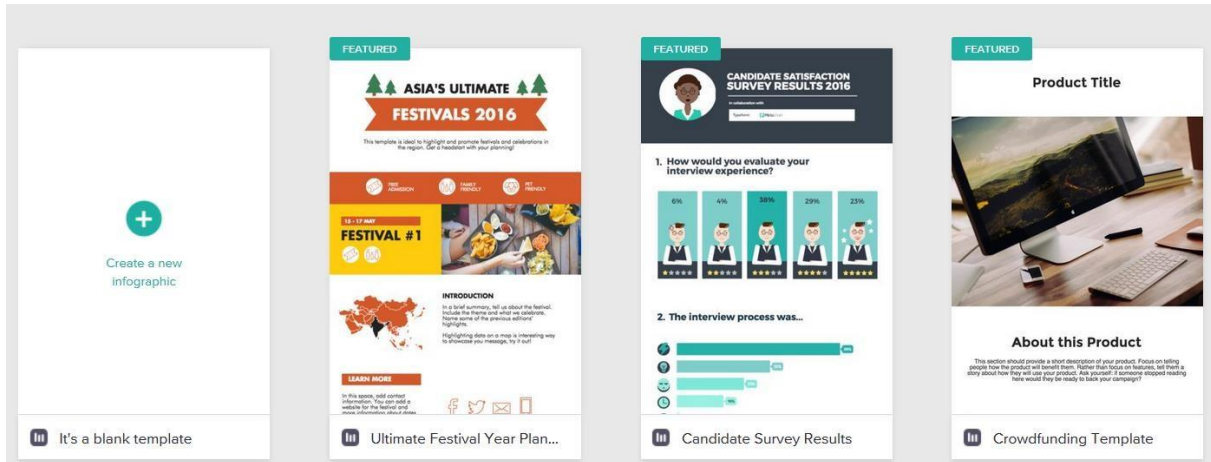
<https://piktochart.com/>



Création d'une infographie

Cliquez sur l'icône **Infographie**

Vous pouvez partir d'un modèle vierge ou d'un des dix modèles proposés la bibliothèque Piktochart.



Cette icône permet de Revenir à la page d'accueil du site

Menu vous permet de changer de modèle de publication (infographie, poster, présentation)

File vous permet de créer une nouvelle cartographie vierge **Create New**, de sélectionner un modèle de publication, de dupliquer **Duplicate** votre création, **Download Visual** de télécharger votre modèle au format PNG, de modifier la mise en page (passage au format A4 ou lettre).

Des icônes classées par catégories sont disponibles.

Des traits peuvent être ajoutés pour séparer les éléments

Vous pouvez intégrer des photos à partir de la bibliothèque ou avec **Uploads** télécharger vos propres images.

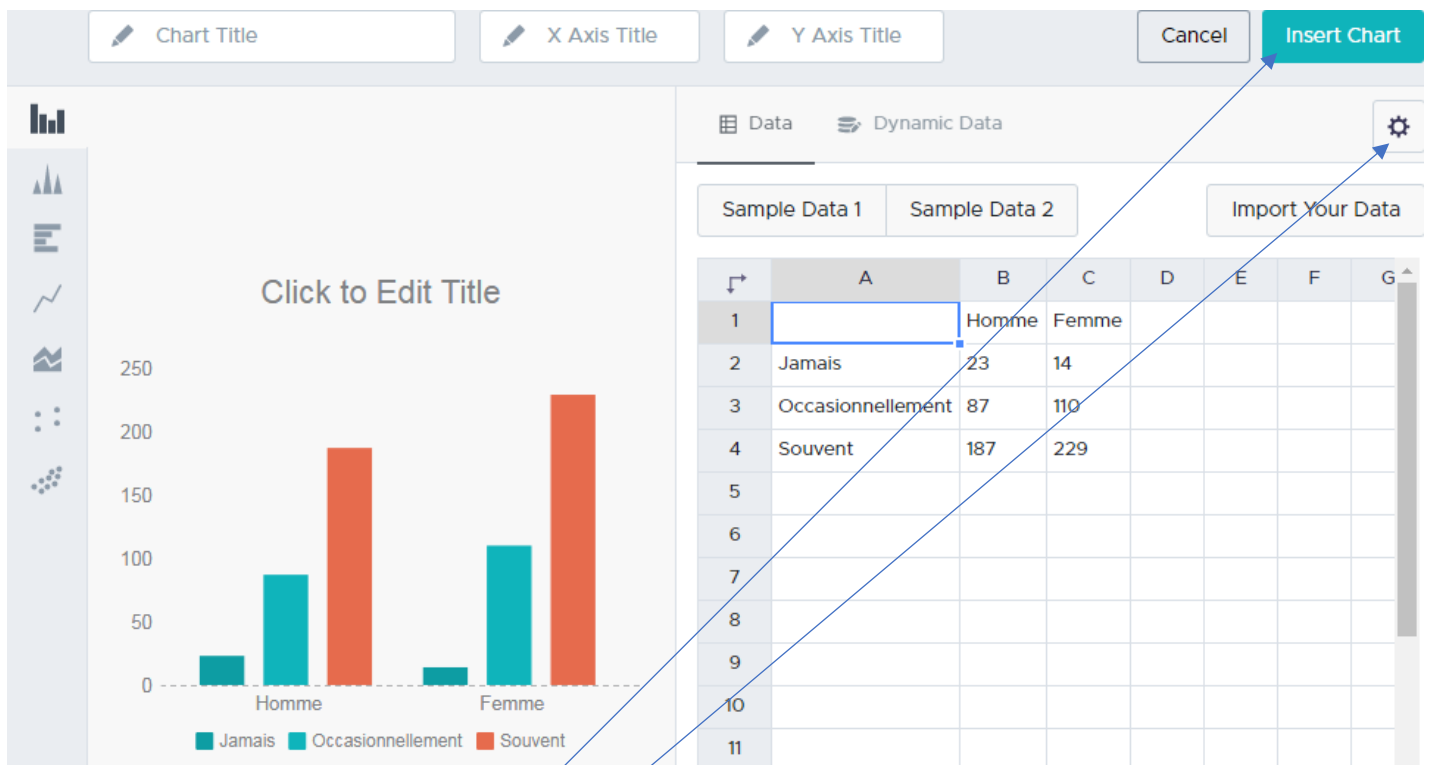
Des textes peuvent être ajoutés.

Sélectionnez les couleurs de la zone d'en-tête

Des graphiques peuvent être créés.
Des cartes peuvent être intégrées.
Des vidéos peuvent être sélectionnées depuis YouTube et Vimeo

Les graphiques

Sélectionnez le type de graphique souhaité



Saisissez les données ou réalisez un copié collé des données issues d'Excel.

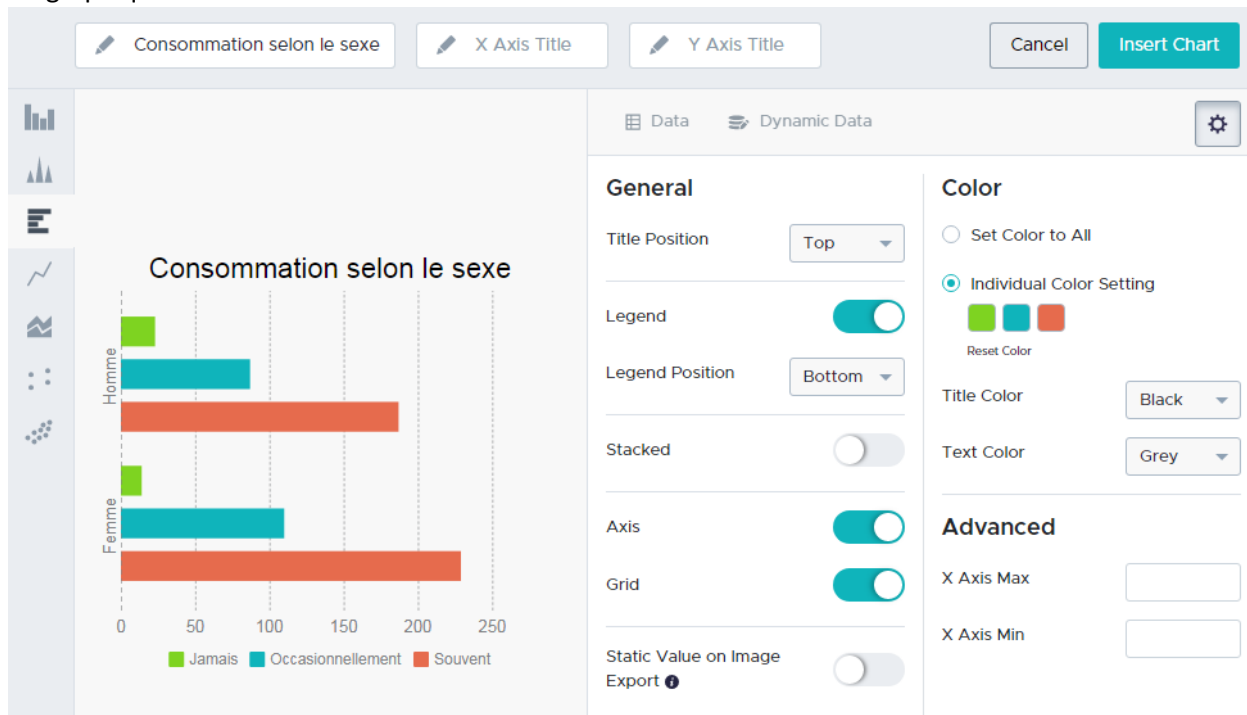
Vous pouvez aussi importer une image d'un graphique réalisé dans Excel. (GIF, JPG, PNG)

Sur Excel clic droit sur le graphique et choisir Enregistrer en tant qu'image.

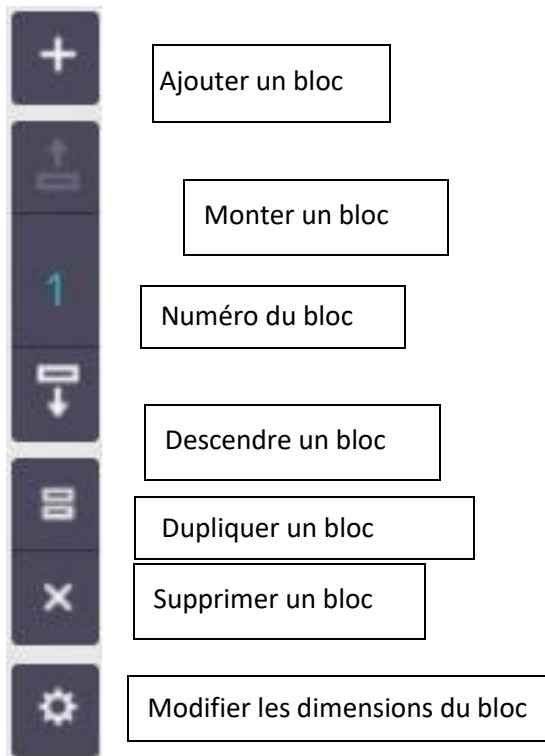
Cliquez sur l'icône des paramètres pour modifier les couleurs du graphique, l'affichage du titre, des axes...

Cliquez sur **Insert Chart** pour afficher le graphique dans votre infographie

Dans les **paramètres** Choisir la position du titre l'affichage de la légende, des axes choisir les couleurs du graphique et des textes.



Gestion des blocs



Le texte

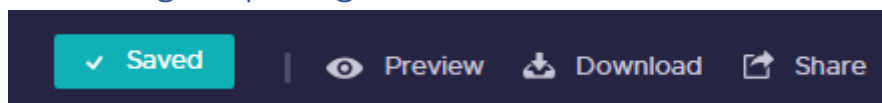
Pour modifier le texte, faites un double clic dans un cadre ou cliquez sur l'icône **Text**.

Pour modifier la mise en forme du texte, utilisez la barre qui s'affiche en haut du document.



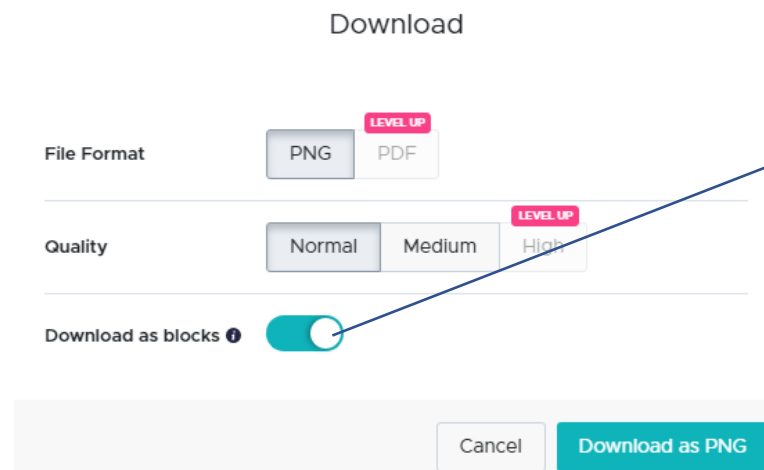
Cette barre vous permet (dans l'ordre de lecture) de : rétablir, annuler, couper, copier, supprimer, couleur de la police, transparence, police de caractère, taille, gras, italique, centrer, aligner à gauche ou à droite, justifier, insérer un lien cliquable, mettre au premier plan, à l'arrière-plan, aligner avec les autres objets.

Télécharger - partager

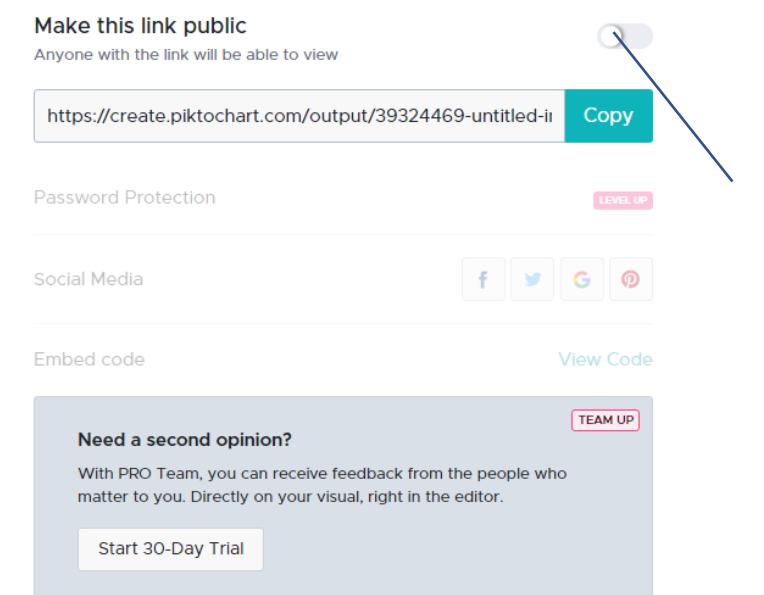
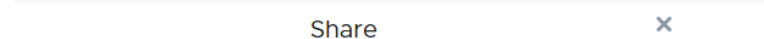


Cliquez régulièrement pour sauvegarder votre travail

Vous pouvez visualiser votre réalisation, la télécharger (en version gratuite au format PNG)



Cette option vous permet de télécharger chaque bloc dans un fichier zippé sinon l'infographie est téléchargée comme une image.



Cette option vous permet de rendre votre réalisation consultable par tous. COPY vous donne accès à un lien que vous pouvez envoyer par mail aux personnes sélectionnées.