

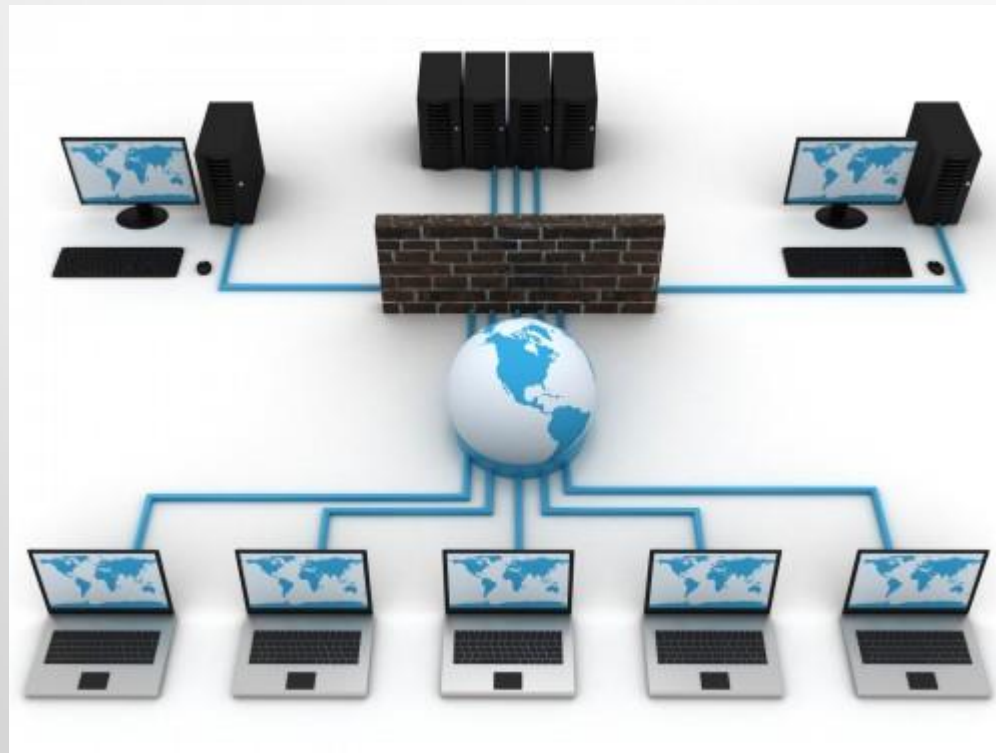
Systeme d'information commercial

Architecture matérielle du SIC

- Qu'est-ce qu'un réseau informatique ?
- Les éléments du réseau ?
- Quelle organisation choisir ?
- Quels sont les éléments de sécurité ?
- Exemples

Qu'est-ce qu'un réseau informatique ?

Ensemble d'équipements reliés entre eux pour échanger et partager des informations, sur le même site géographique ou à distance.



3 types des réseaux fonctionnels

Intranet

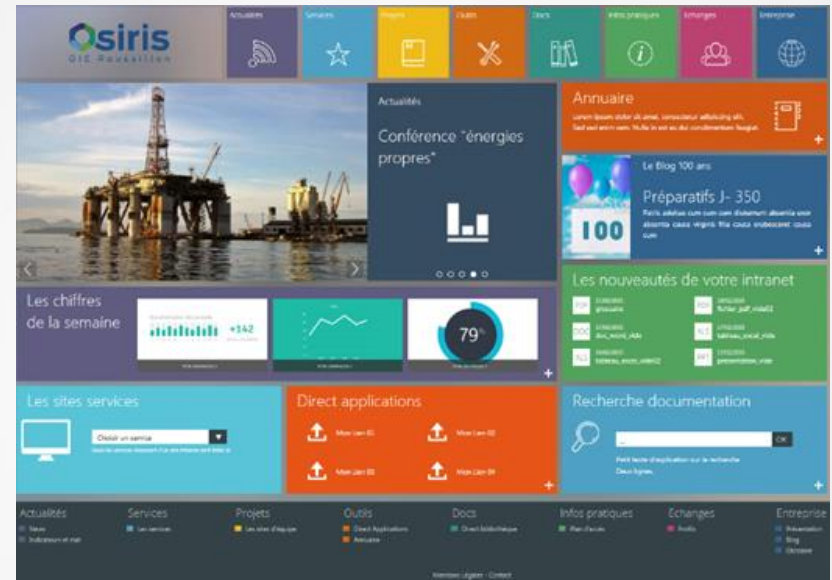
- Réseau privé
- Accessible aux collaborateurs

Extranet

- Une partie de l'intranet
- Accessible aux partenaires extérieurs

Internet

- Réseau Mondial



Les éléments du réseau

- physiques (matériels)
- logiques (logiciels)

- Serveurs, ordinateurs, ordinateurs portables Smartphones
- Périphériques (imprimantes, scanners, disques durs externes..)
- Connexions physiques entre ordinateurs (câbles)
- Accessoires (commutateur-routeur-modem)
- Logiciels pour la communication entre éléments matériels

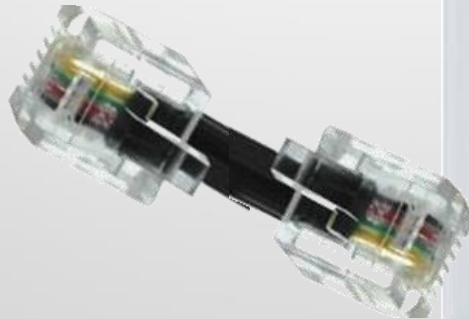
Votre poste



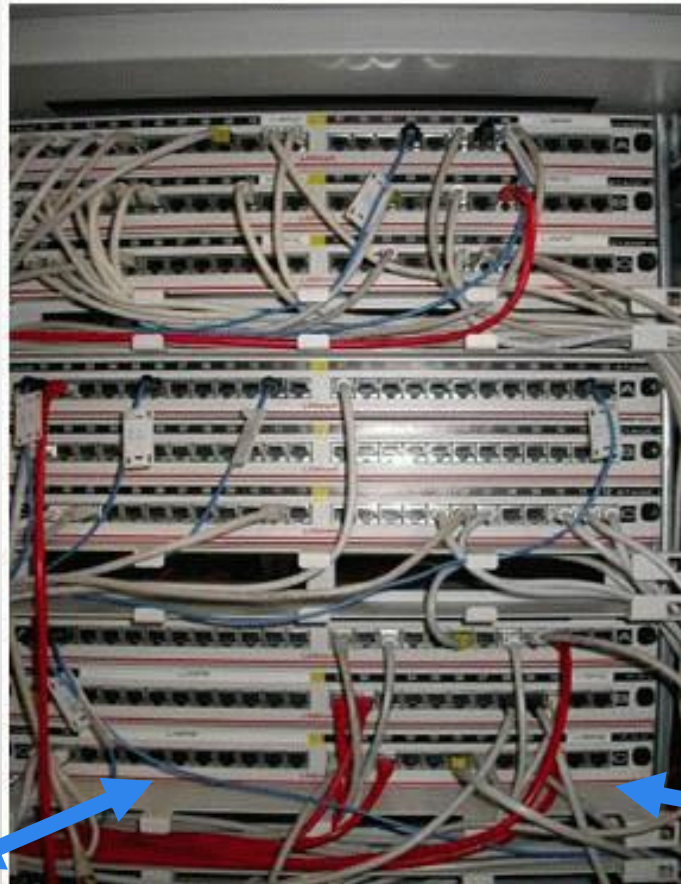
Votre liaison : filaire ou wifi



Prise réseau Ethernet
sur le poste



Câbles des prises murales rejoignent la baie de brassage contenant les **COMMUTATEURS** (switch)



Serveur



ROUTEUR MODEM

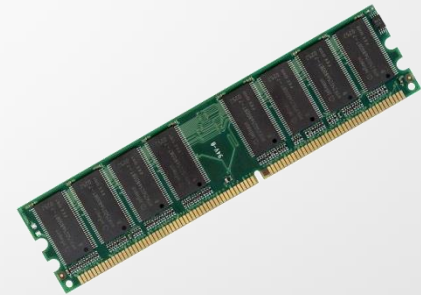


Le serveur



Contient les applications et les données partagées par tous les postes, il est composé de :

- **Processeur** puissant + **RAM** importante pour exécuter et répondre aux demandes simultanées des utilisateurs.
- **Disque dur** de grande capacité capable de stocker toutes les informations des utilisateurs ex: 6 To.



Quelle organisation choisir ?

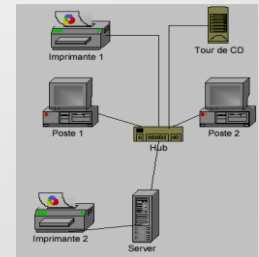
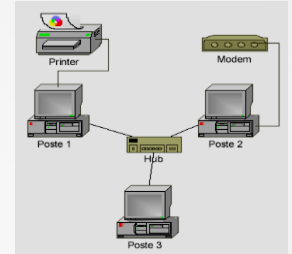
2 modes possibles

- **Mode poste à poste**

- Chaque station peut donner ou recevoir des données
- Gestion des utilisateurs inexistante

- **Mode client/serveur (serveur dédié)**

- Un serveur contient toutes les données
- Gestion centralisée des utilisateurs
- Utilisation des ressources : photocopieurs, imprimantes, et messagerie pour chaque utilisateur



Comment choisir le type de réseau ?

3 types en fonction de la distance et du nombre de postes

	LAN : Local Area Network	MAN : Metropolitan Area Network	WAN : Wide Area Network
POSTES	10-15	Plusieurs LAN	Illimités
TAILLE	100 mètres 1 emplacement	Département français	Globe
CONNEXION	Filaire ou wifi	Haut débit	Haut débit



Quels sont les éléments de sécurité ?

- Sauvegardes : serveur NAS RAID

- Pour un accès en interne

- **login : nom d'utilisateur et mot de passe** attribue des droits d'accès aux utilisateurs.

- Pour un accès externe

- **« Pare-feu » Firewall**

Permet de stopper les connexions non souhaitées et/ou d'accepter les connexions en procédant à un filtrage.

- **Antivirus**

Permet de protéger l'ordinateur contre les programmes néfastes appelés virus, vers.

- **Anti spyware**

Afin de contrer des logiciels espions (mouchard- spyware) installés sur ordinateur pour collecter et transférer vos informations.





Exemples de Présentation matérielle du SIC

Réseau Caisse
d'Epargne et entrepôts
régionaux de données



Accès via
protocoles
internet à ...



Système d'information
commerciale de l'agence de
XXXX

Interfaces / fonctionnalités
commerciales utilisées en
stage :

Messagerie : Exchange 2000

Documentation, catalogue produits :
"PROSE"

Gestion relation clientèle : "GERC" :

- ▷ plans de contacts
- ▷ compte rendus d'entretiens
- ▷ dossier clients
- ▷ agendas
- ▷ statistiques
- ▷ demandes prêts
- ▷ comptes
- ▷ gestion retrait guichet...

Intranet

Imprimantes
réseau
n°1&2



Directeur d'agence.
Station 1



Distributeur
de billets



Switch

Serveur du
réseau
d'agence



Accueil - Guichet. Station 4.



Chargé de clientèle
n°1. Station 2



Attaché commercial
Station 3



Chargé de clientèle
n°2. Station 3

Lotus Note

=> messagerie en intranet et en extranet
Liaison entre l'ensemble du réseau national PRO BTP
=> logiciel de fiches produits et procédure de gestion

Comet / Resalys

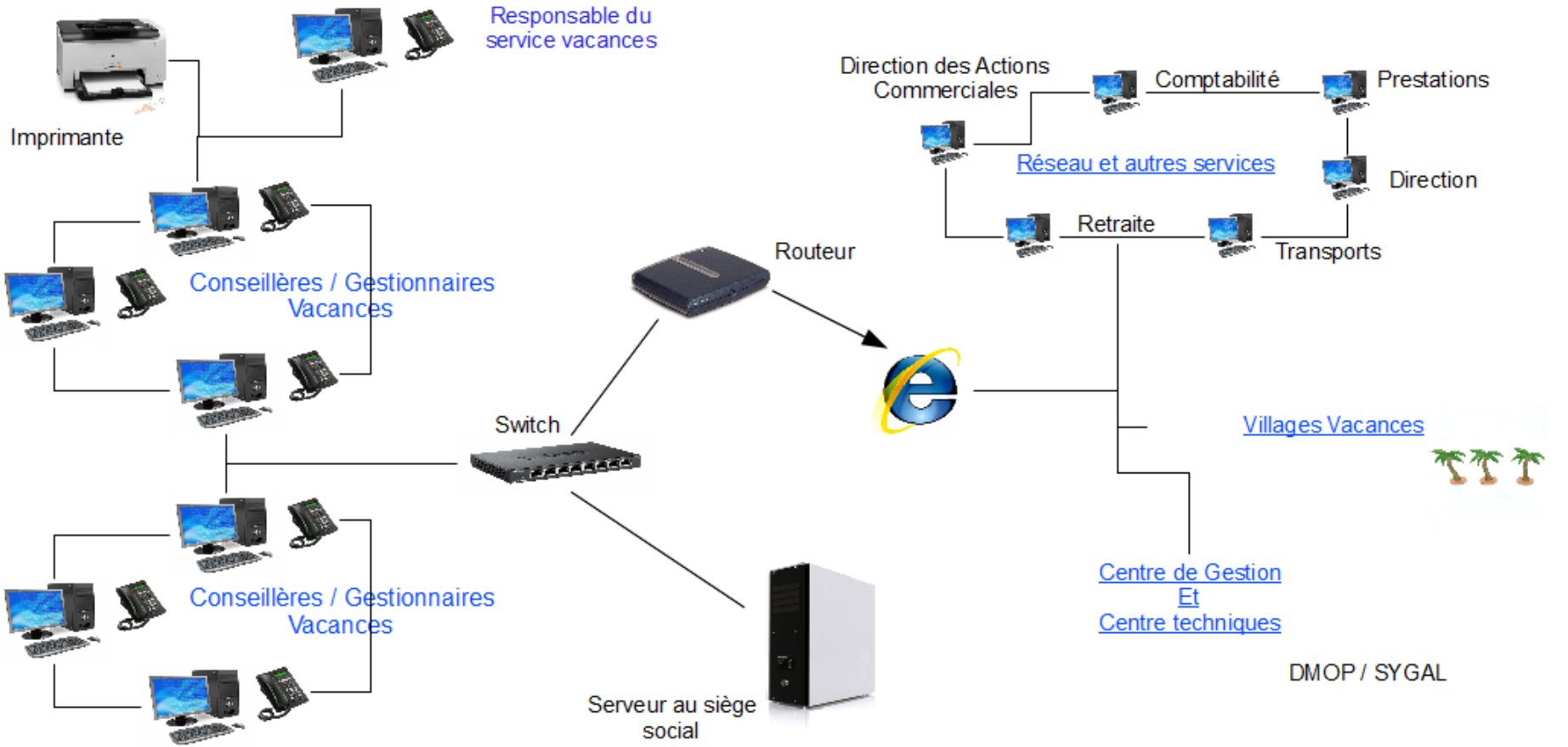
=> outil commercial de ventes
Réservations ou de devis vacances
Constitue le cœur de métier

Word et openOffice

=> logiciels de bureautique
Réalisation d'outils de mission ou de préparation pour les différentes saisons

Logos

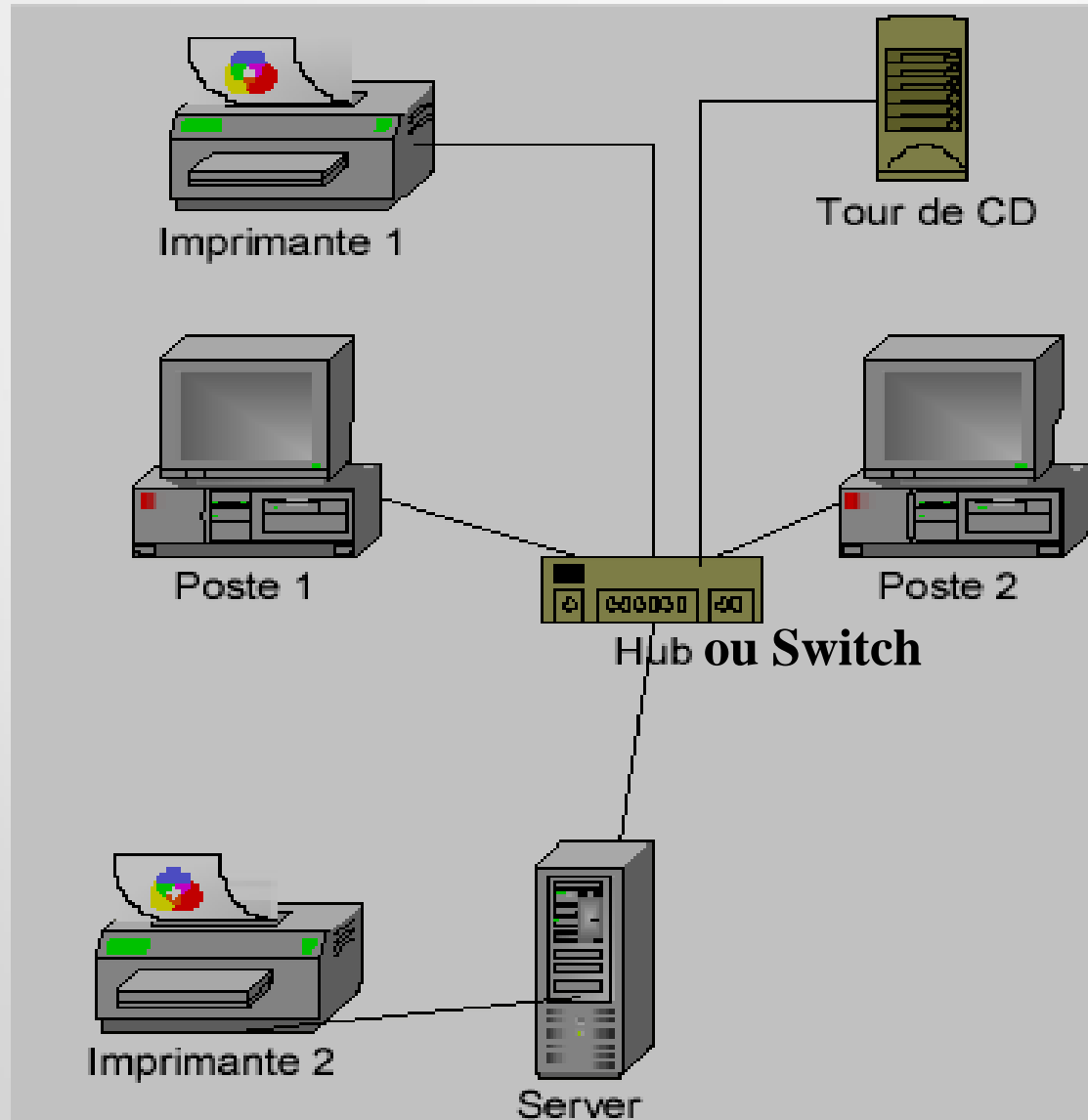
=> logiciel financier et budgétaire
Suivi des commandes de transports
Autres services au niveau de la comptabilité



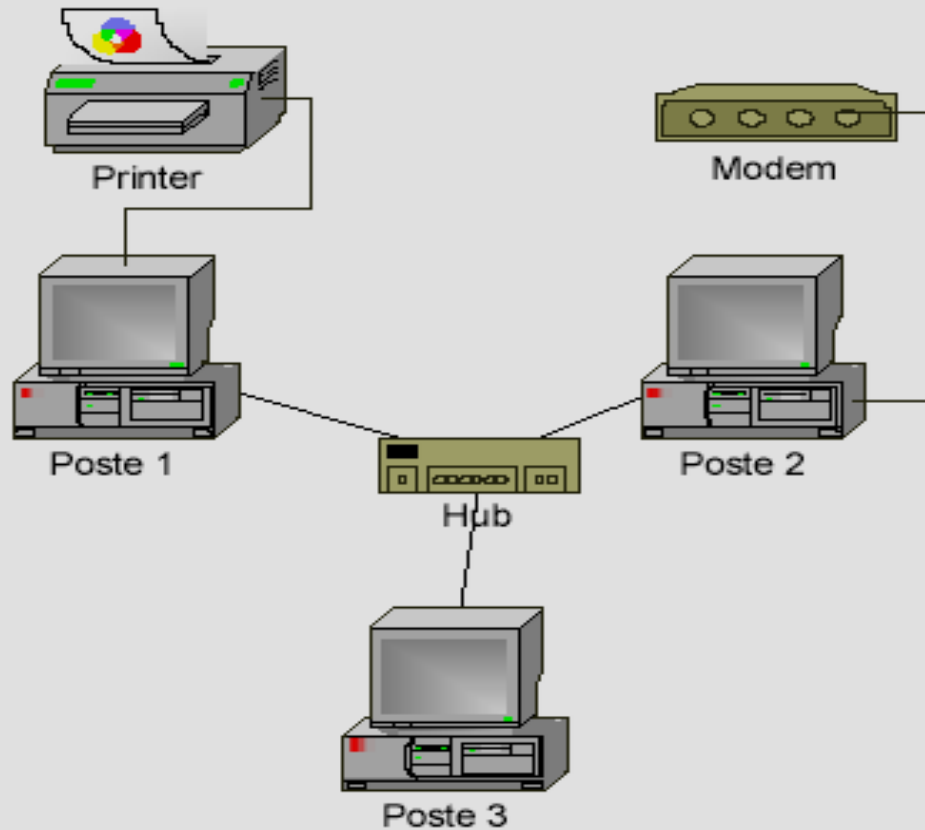


fin

Mode client/serveur



Mode poste à poste



Le poste 3 doit demander au poste 1 l'autorisation d'imprimer et faire une autre demande au poste 2 pour utiliser le modem.

